

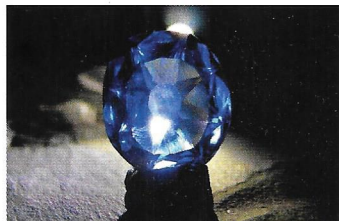
The Munich Show

Wunder der Natur
Wissen & Erleben
Kunst & Design
Schmuck & Edelsteine

26.-28.
Oktober 2018



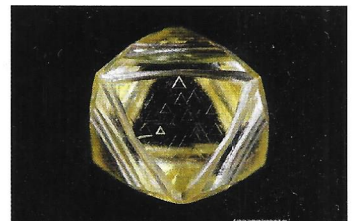
WISSEN & ERLEBEN
Ein Paradies für Kinder



SONDERSCHAU
Die Schätze der Wittelsbacher

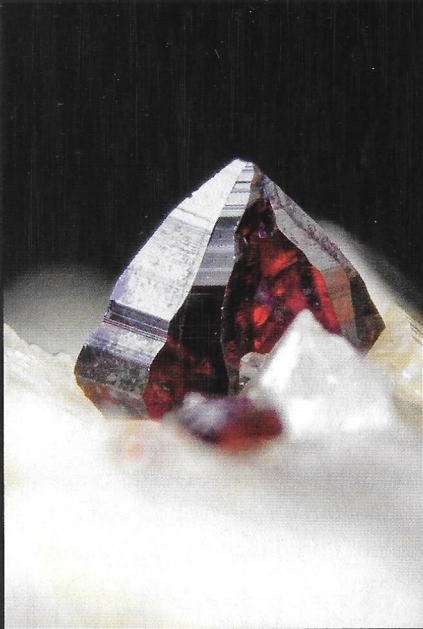


LIVING UNIQUE
Kunst & Design



ELEMENTS
So schön kann Chemie sein

MESSEÜBERSICHT

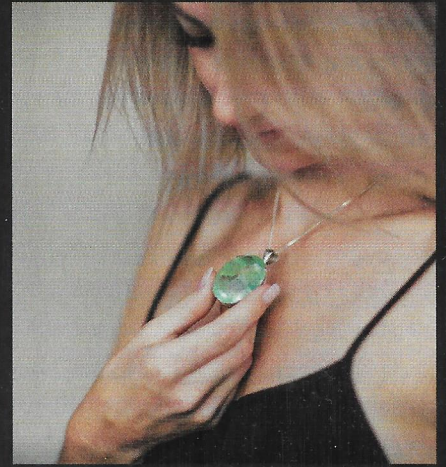
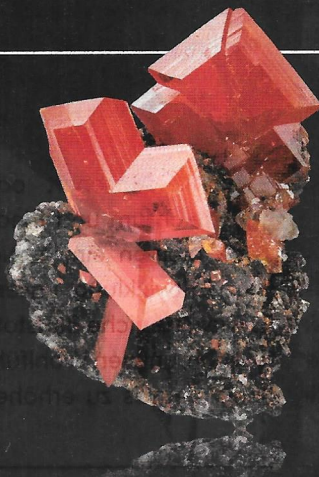


Wunder der Natur
→ S. 6



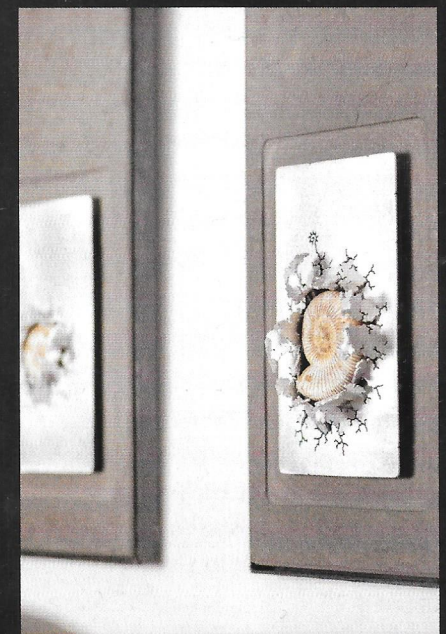
Wissen & Erleben
→ S. 12

**Willkommen
zur Munich
Show
–
Mineralientage
München**



**Schmuck &
Edelsteine**

→ S. 24



Kunst & Design

→ S. 20

1.252

Aussteller

243

Sonderschau-
Objekte

**Europas
größte Messe für
Mineralien, Fos-
silien, Edelsteine
& Schmuck**

180

Goldfitter je
Gramm im Gold-
waschbecken

62 Nationen
im Ausstellerfeld
vertreten

400 Tage
Vorbereitungszeit
pro Messe

**55 Jahre
Mineralientage**

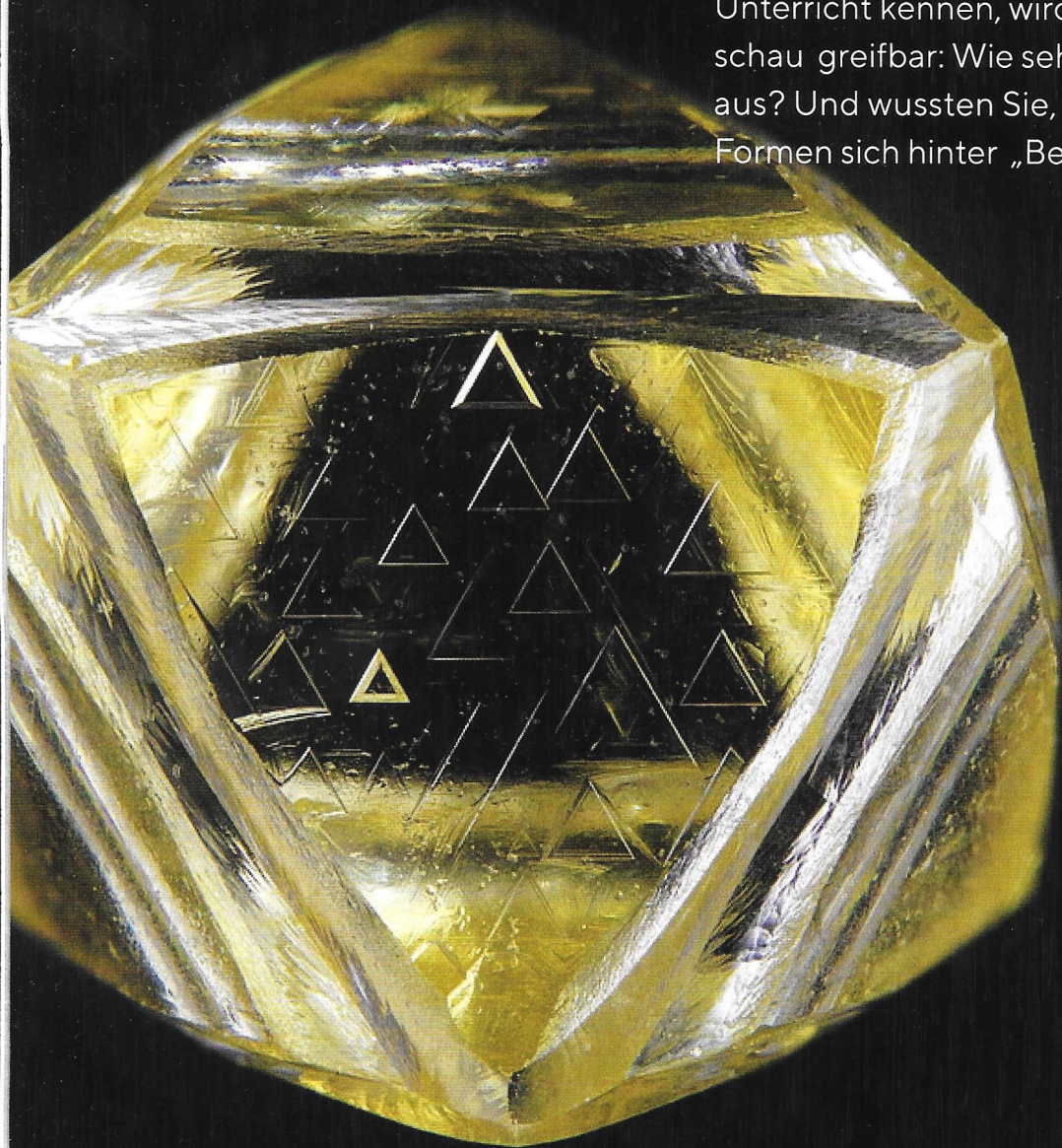
370 Tonnen
Mineralien, Fossilien
& Edelsteine

53.000m²
Ausstellungsfläche
gesamt

2,7 Mrd. Jahre
ältestes Gestein auf der
Munich Show

So schön können chemische Elemente sein

Was die meisten von uns nur aus dem Chemie-Unterricht kennen, wird in der diesjährigen Sonderschau greifbar: Wie sehen eigentlich „Elemente“ aus? Und wussten Sie, welche tollen Farben und Formen sich hinter „Beryllium“ verbergen?



6
C
Kohlenstoff
12,011

Ein natürlich gewachsener gelber Rohdiamant mit der typischen Oktaederform, bestehend aus reinem Kohlenstoff (C). Die Färbung entsteht durch Ver-

unreinigungen oder Defekte im Kristallgitter. Das abgebildete Exemplar erhält seinen Gelbton durch Spuren von Stickstoff – die häufigste Färbung bei Diaman-

ten – und ist für Sammler besonders begehrt durch die perfekte Kristallisation.